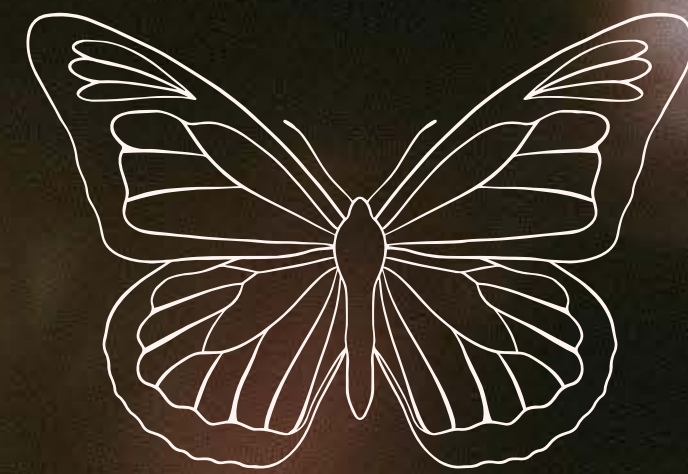


CALLIGRAPHIE

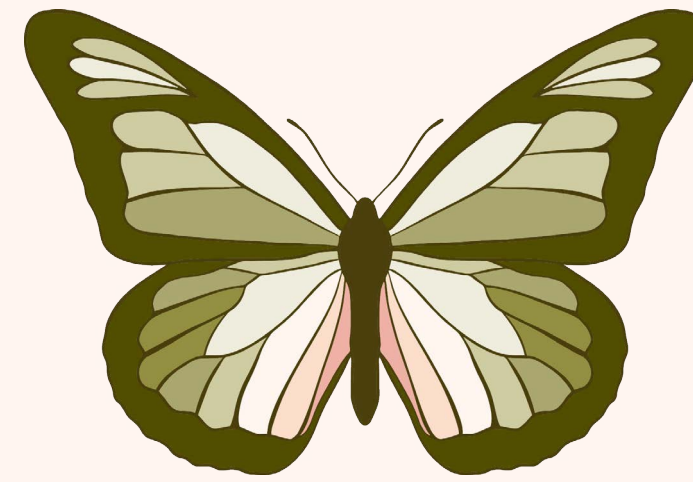


Atelier Calligraphie

encre vos histoires de vie

PAPETERIE

enveloppes calligraphiées



Ce formulaire est à remplir le plus exhaustivement possible. Si vous souhaitez quelque chose qui n'apparaît pas ici ou avec une variation, indiquez-le moi dans le mail de retour du formulaire.

Je pourrais grâce à tous ces éléments vous faire une proposition adaptée.

INFORMATIONS PRATIQUES

Noms et prénoms du couple qui se marie :

Adresse mail :

Téléphone :

Adresse postale (*pour le devis*) :

Lieu de l'événement :

Date de l'événement :

Date limite à laquelle vous souhaitez recevoir les enveloppes calligraphiées :

VOS BESOINS

Quantité d'enveloppes à calligraphier :

Fournissez-vous les enveloppes ? non oui

S'il faut que je fournisse les enveloppes, merci de préciser : les dimensions, type de rabat et couleur souhaités + le type de papier (standard ou fait-main).

Quel type d'encre souhaitez-vous ?

brun

noir

blanc

métallisé (doré, argenté ou autre) : à préciser →

couleur sur-mesure : à préciser →

Mise en page

aligné à gauche

centré

Adressage

adresse complète

noms seulement

Souhaitez-vous ajouter un intérieur d'enveloppe ?

oui

non

ADRESSE EXPÉDITEUR

Souhaitez-vous ajouter l'adresse expéditeur (vous) au dos ?

oui

non

Quel type d'encre souhaitez-vous ?

brun

noir

blanc

métallisé (doré, argenté ou autre) : à préciser →

couleur sur-mesure : à préciser →

Mise en page

aligné à gauche

centré

Adressage

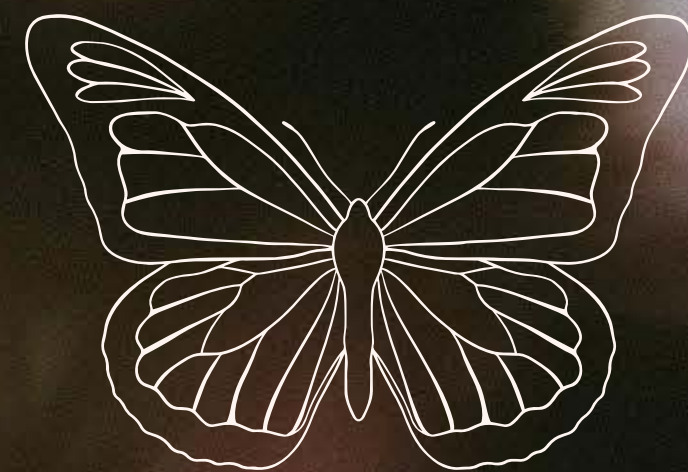
adresse complète

noms seulement

Des précisions à ajouter ?

Comment avez-vous connu Atelier Callifée ?

De ce que vous avez vu de mon travail, qu'est-ce qui vous a poussé à vouloir travailler avec moi ?



Merci d'avoir pris le temps de remplir ce questionnaire !
Il est à envoyer par mail à l'adresse ci-dessous.

Je reviens vers vous sous quelques jours avec une proposition chiffrée.

À bientôt !